

# Onderzoek naar meerwaarde van buddyhonden

Politieacademie i.s.m.  
Radboud Universiteit



Radboud Universiteit

« waakzaam en dienstbaar »

# Inhoud

1. Onderzoeksvraag
2. Methode
3. Resultaten & conclusies



# 1. Onderzoeksvraag

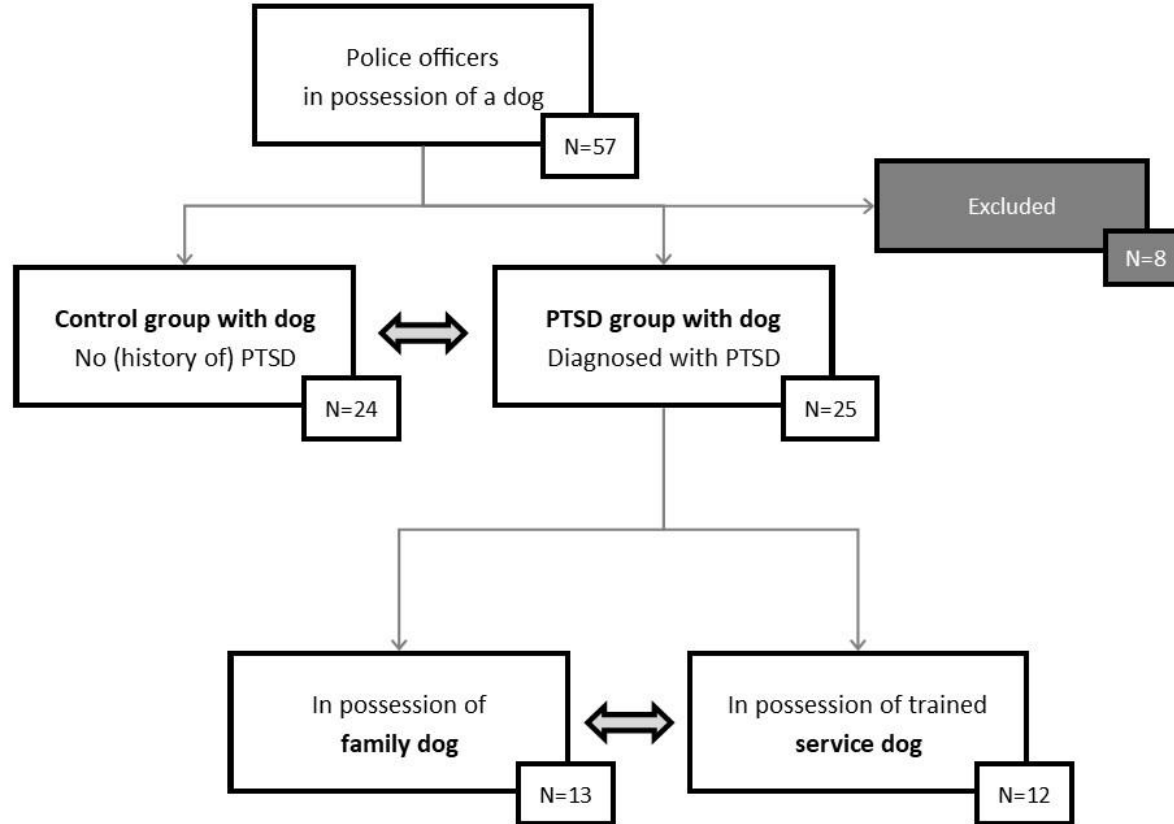
Waaruit blijkt de meerwaarde van ondersteuning met een buddyhond voor politiemedewerkers gediagnosticeerd met PTSS; en welke factoren spelen daarin een doorslaggevende rol?

1. Verschillen (oud-) politiemensen met en zonder PTSS van elkaar?
2. Hoe beïnvloedt een hond het dagelijks functioneren van (oud-) politiemensen met PTSS?
3. Maakt het voor (oud-) politiemensen met en zonder PTSS uit als hun hond aanwezig is?
4. Maakt het dan ook uit of het een niet-getrainde gezinshond of een buddyhond is?

Tijdens test



# 2. Methode



# 2. Methode

Vragenlijsten: kwaliteit van leven, gezondheid, angst

Rust toestand: ogen open & ogen dicht

Werkgeheugentaak (1-back)

Emotionele verwerkingstaak

*Met hond*

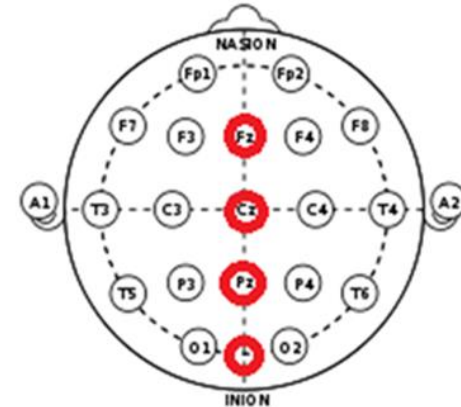
Rusttoestand: ogen open & ogen dicht

Werkgeheugentaak (1-back)

Emotionele verwerkingstaak

*Zonder hond*

Interview



# 3. Resultaten & conclusies

*Verschillen (oud-) politiemensen met en zonder PTSS van elkaar?*

Ja: bij PTSS minder welzijn, meer angst, minder gezond, slechter werkgeheugen, emotioneel reactiever.



# 3. Resultaten & conclusies

*Hoe beïnvloedt een hond het dagelijks functioneren van (oud-) politiemensen met PTSS?*

Buddyhond: geeft rust, veiligheid, vertrouwen, leidt af, geeft leven terug.

Niet-getrainde gezinshond: fijn, maakt blij, biedt troost, warmte.



# 3. Resultaten & conclusies

*Maakt het voor (oud-) politiemensen met en zonder PTSS uit als hun hond aanwezig is?*

Verschillend voor de beide groepen :

In PTSS groep slechtere prestatie 2<sup>e</sup> keer tests bij afwezigheid hond;

In groep zonder PTSS: juist (klein) leereffect bij 2<sup>e</sup> keer tests.





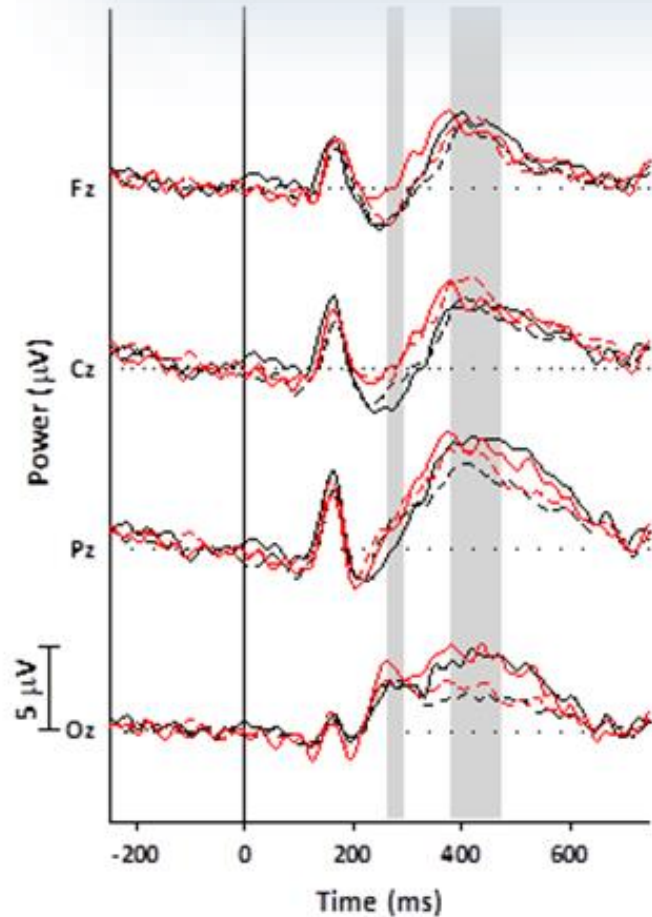
# 3. Resultaten & conclusies

*Maakt het dan ook uit of het een niet-getrainde gezinshond of een buddyhond is?*

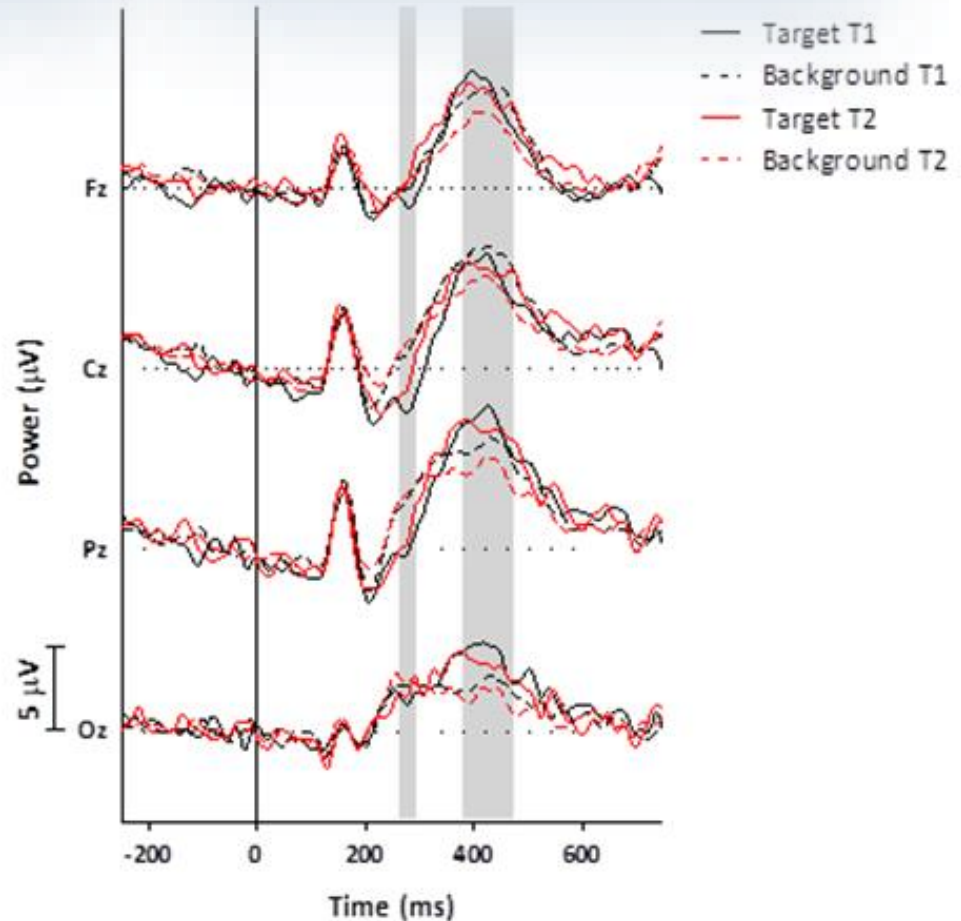
Daar lijkt het op: *met* buddyhond presteren (oud-) politiemensen met PTSS enigszins alsof ze geen PTSS hebben; bij gezinshonden is dit afwezig.



## PTSS met gezinshond



## PTSS met buddyhond



# 3. Resultaten & conclusies

*Waaruit blijkt de meerwaarde van ondersteuning met een buddyhond voor politiemedewerkers gediagnosticeerd met PTSS?*

Indicatie dat cognitieve prestatie verbetert door buddyhond, die het dagelijks leven 'normaliseert'. Gezinshonden geven troost/warmte, maar: geen normalisatie en geen cognitieve prestatieverbetering.

*Welke factoren spelen een doorslaggevende rol in deze meerwaarde?*

Wekken uit nachtmerries,  
lezen/spiegelen stemming, afleiden,  
blokken contact



Slapen, vertrouwen, 'leven', rust,  
sociaal contact, steun, stimulatie

# Vervolg

## Programmaboard SpAZ:

- Buddyhond erkend interventiemiddel
- Vervolgonderzoek naar familie hond<sup>+</sup>
- Verbreding aanbod hulpmiddelen

