

SAMEN INDICEREN IN TWENTE

Samen koersen op gezondheid en goede zorg in Twente!

Themalijn ouderen

Mariska Zomer – Projectleider

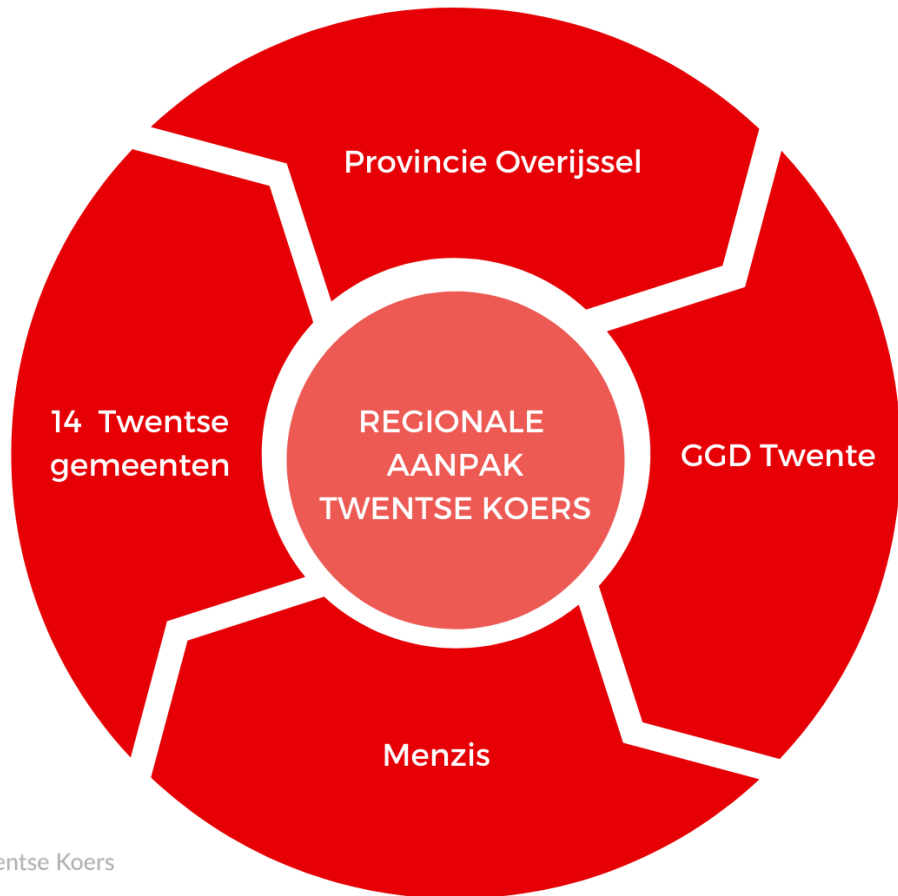
Anne de Grootte – Projectmedewerker

Eigenaren en partners Twentse koers

Alleen samen kunnen we echte resultaten boeken

**Strategische regionale samenwerking,
lokale uitvoering en impact maken**

Met c.a. 300 partners
in het werkveld, o.a.:



Onze visie en uitgangspunten

Een duurzame verandering in de gezondheid en ons zorgstelsel

Visie

Meer gezonde levensjaren voor de Twentse inwoner. Het functioneren van onze inwoners, en daarmee het verhogen van de kwaliteit van leven, zelfredzaamheid en welzijn, is het vertrekpunt. Onze focus ligt op (positieve) gezondheid en preventie en daarmee het voorkomen van ziekte en zorg.

Zo houden we de zorg beschikbaar, toegankelijk en betaalbaar.

Uitgangspunten

1. Samen versterken samenwerking publieke-, medische- en sociale domein
2. Urgentie en prioriteiten stellen
3. Inwonersparticipatie
4. Positieve gezondheid
5. Terugdringen van sociaal-economische gezondheidsverschillen
6. Inclusie
7. Arbeidsmarkt
8. Technologie en digitalisering
9. Datagedreven werken
10. Inkoop, kwaliteit en toezicht

Conclusie regiobeeld



- Vergrijzende regio (65+, van 21% in 2023 naar 27,3% in 2040)
- SES stad versus dorp en relatie met
 - Regie over eigen leven(ca. 2% lager)
 - Zorg en jeugdzorg kosten liggen hoger in gemeentes met een lagere SES
- 52% van de inwoners heeft een chronische aandoening (dementie en artrose)
- Overgewicht (52,6%) en overmatig alcoholgebruik (8,5%) boven het landelijk gemiddelde (50,3% en 7,1%)
- Personele krapte (stijging van 2,1%), ook op informele zorg(daling mantelzorg potentieel van 4,9%)
- Bestaanszekerheid en leefstijl zijn essentiële onderdelen om toegang tot zorg duurzaam te borgen

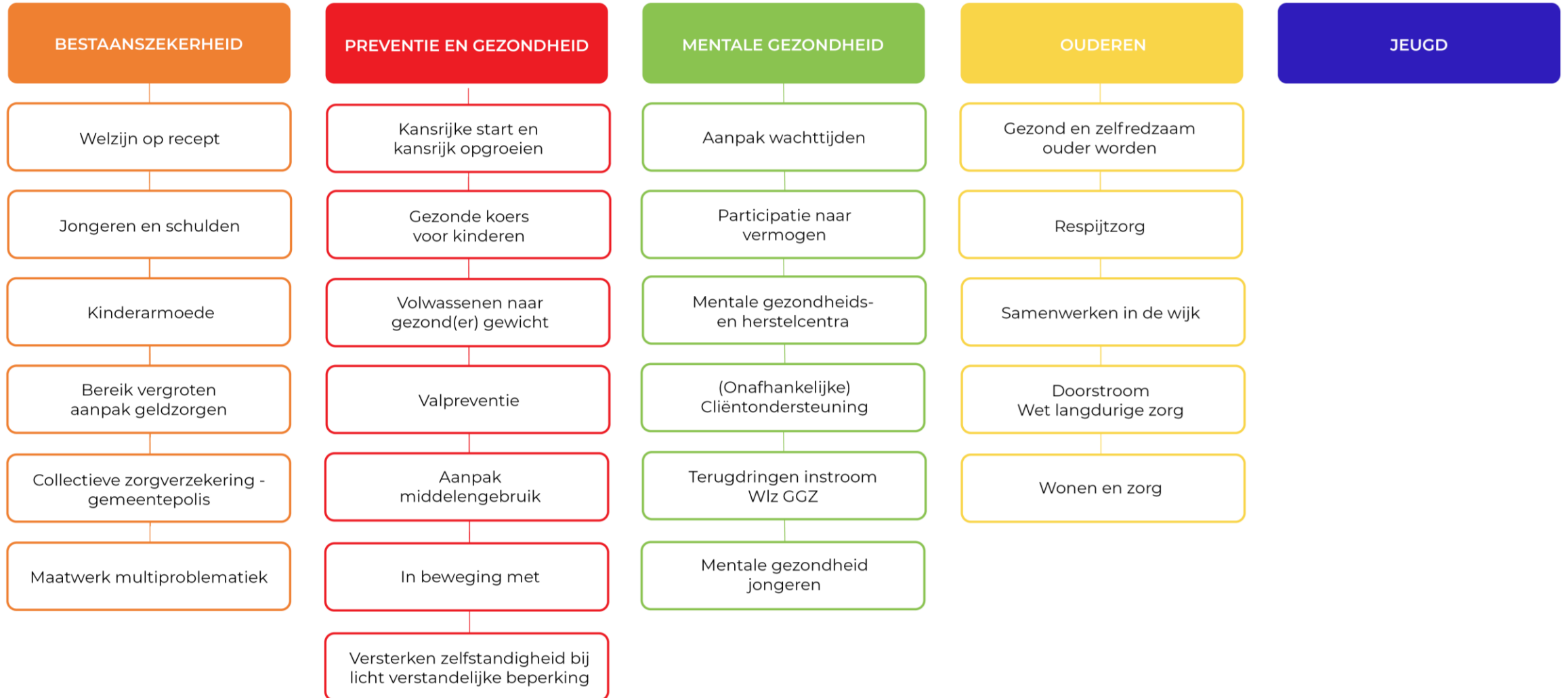
Gezamenlijke opgave



- Grootschalige transformatie zorg en welzijn
- ≤ financiële middelen en medewerkers
- Regionale domein-overstijgende samenwerking
- Integrale ketensamenwerking
- Vroegsignalering, preventie en gezondheid → health in all policies
- Versterken 1^e lijn en sociaal domein
- Wonen en zorg
- Inzetten technologie en hulpmiddelen
- Mentale gezondheid en GGZ in de wijk
- Onderwijs en arbeidsmarkt

Twente loopt voorop!

Regioplan - agenda 2023-2027



Themalijn ouderen



Uitdagingen

- Vergrijzende regio (65+, van 21% in 2023 naar 27,3% in 2040)
- Het percentage inwoners van 65 jaar en ouder ligt in de regio Twente hoger dan het gemiddelde in Nederland.
- 52% van de inwoners heeft een chronische aandoening (dementie en artrose)
- Grote vraag naar (wijk)verpleegkundigen, verzorgenden, huishoudelijke hulpen, (huis)artsen, psychologen.
- Van de 55.400 personen die werken in de sector zorg en welzijn (in Twente), gaat 25% in de komende 10 jaar met pensioen.
- Druk op de mantelzorg neemt toe.

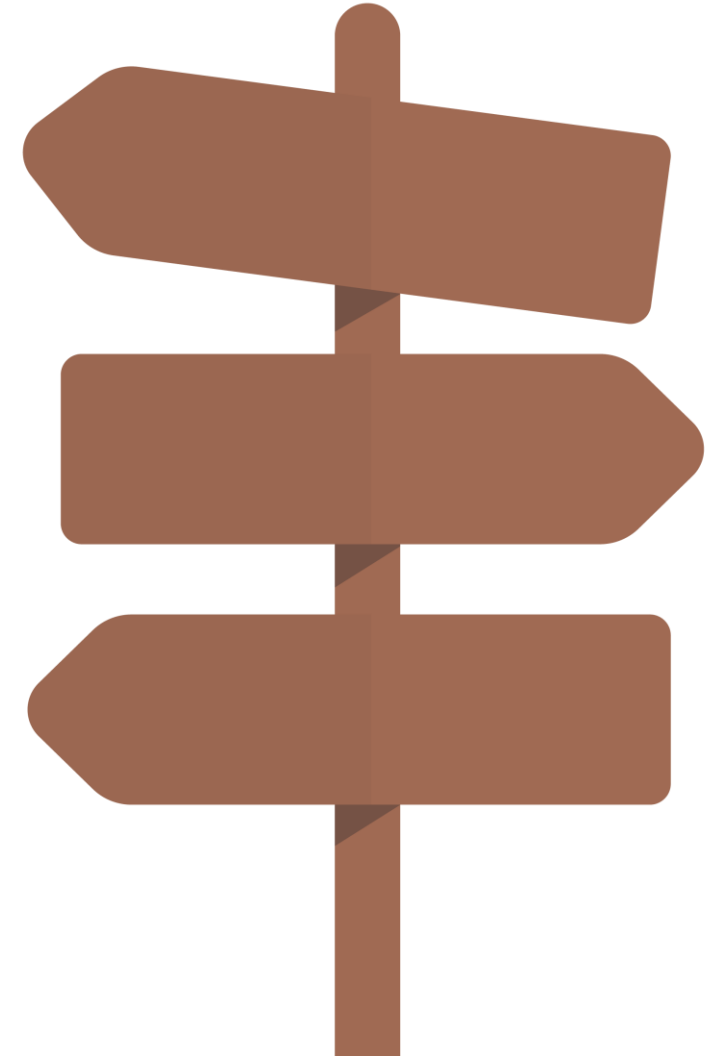
● Ouderen

Doelstelling

In Twente willen we de gezondheid en kwaliteit van leven van de oudere Twentenaar aantoonbaar verbeteren.

Onze aanpak

- Bevorderen van gezonde leefstijl;
- Versterken van zelf- en samenredzaamheid;
- ‘Zelf als het kan, thuis als het kan, digitaal als het kan’;
- De zorg en ondersteuning toegankelijk, goed en betaalbaar houden;
- Verbeteren van samenwerking tussen sociaal domein, welzijn en zorg;
- Aansluiting tussen de wijk en de meer gespecialiseerde zorg.



● Ouderen



Samen indiceren

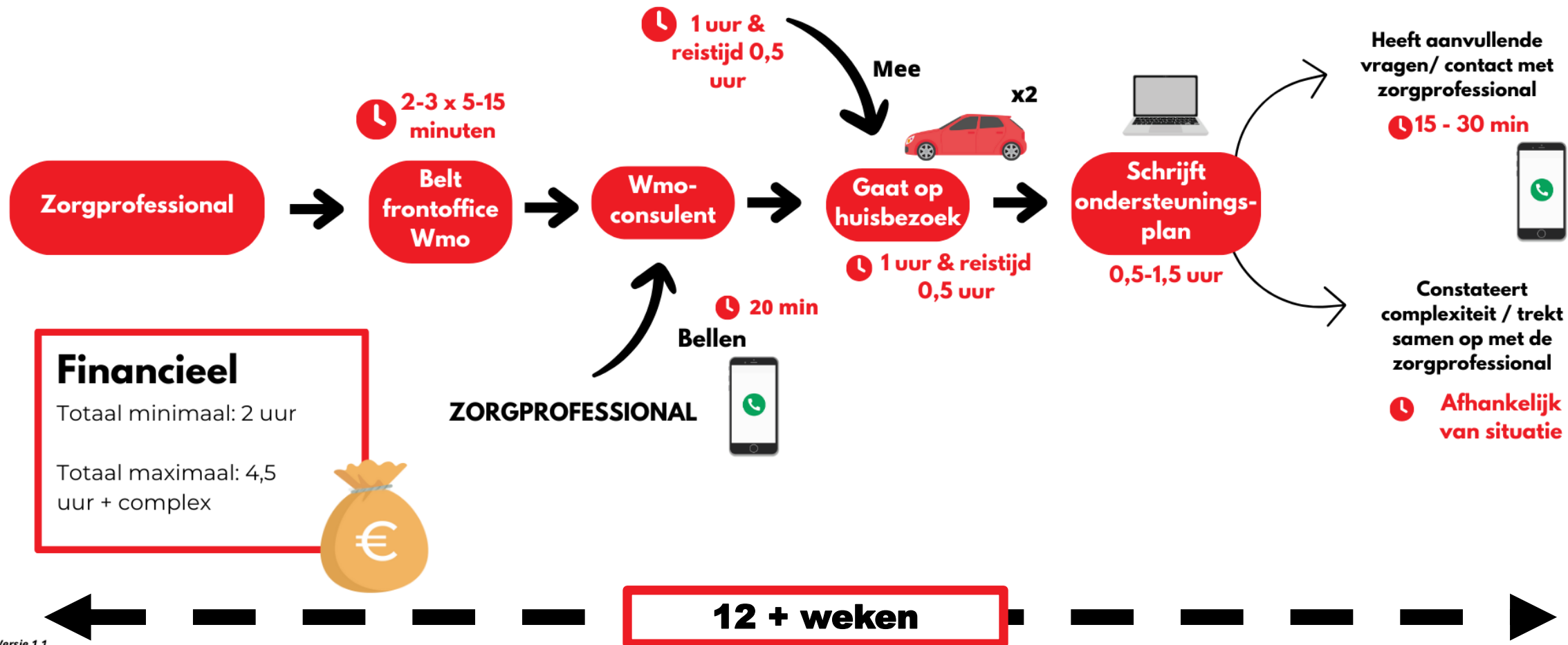
- Lokale afspraken over verschuiving van werkzaamheden m.b.t. het indiceren in de Wmo
- Start bij de wijkverpleegkundige/casemanager dementie, afronding door de Wmo-consulent
- Vergroten van de ketensamenwerking
- Versnellen van processen
- Geen onnodig en dubbel werk van (zorg)professionals
- Vertrouwen op de kennis en expertise van de professional

Doel: De inwoner wordt eerder en beter geholpen en heeft hierdoor een passende Wmo-indicatie.

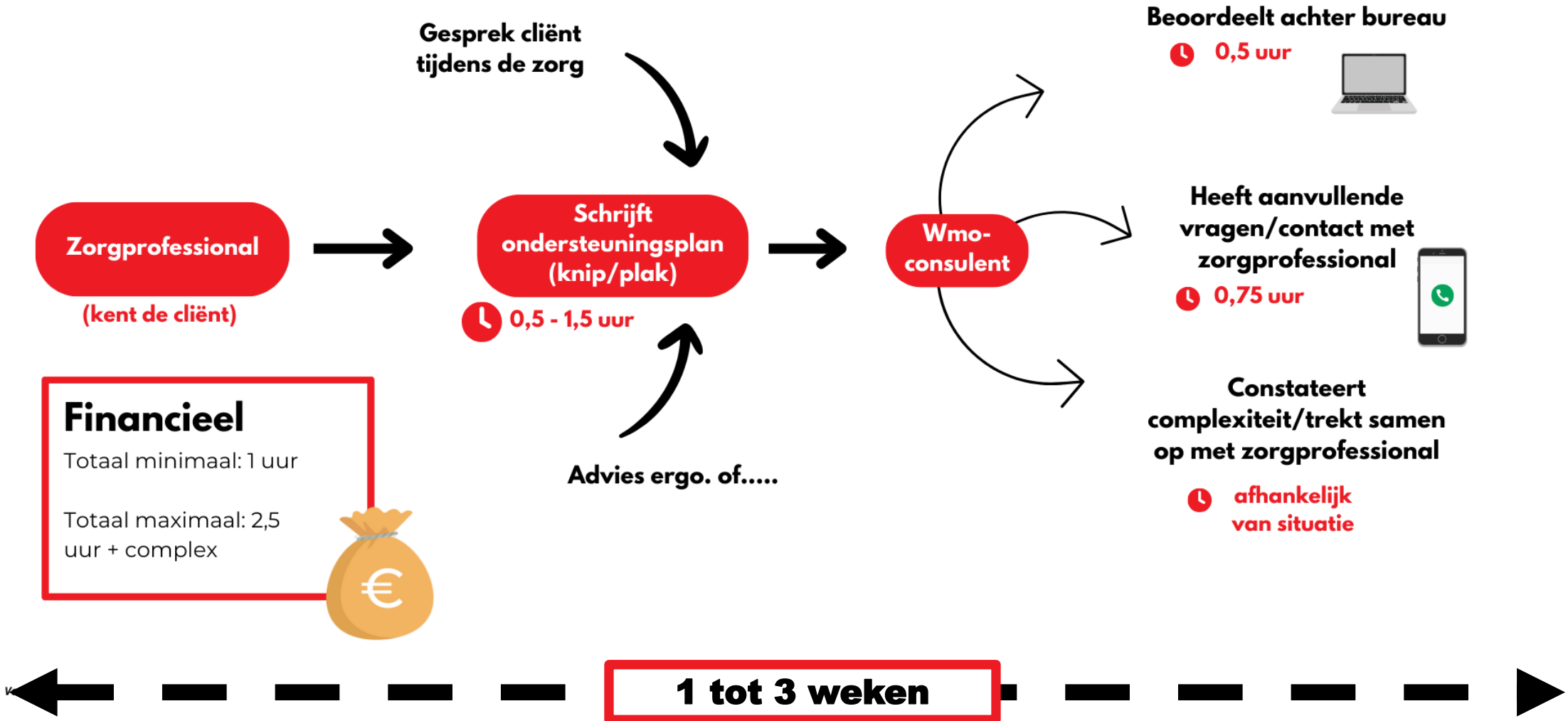


Werkwijze voorheen

ZORGPROFESSIONAL



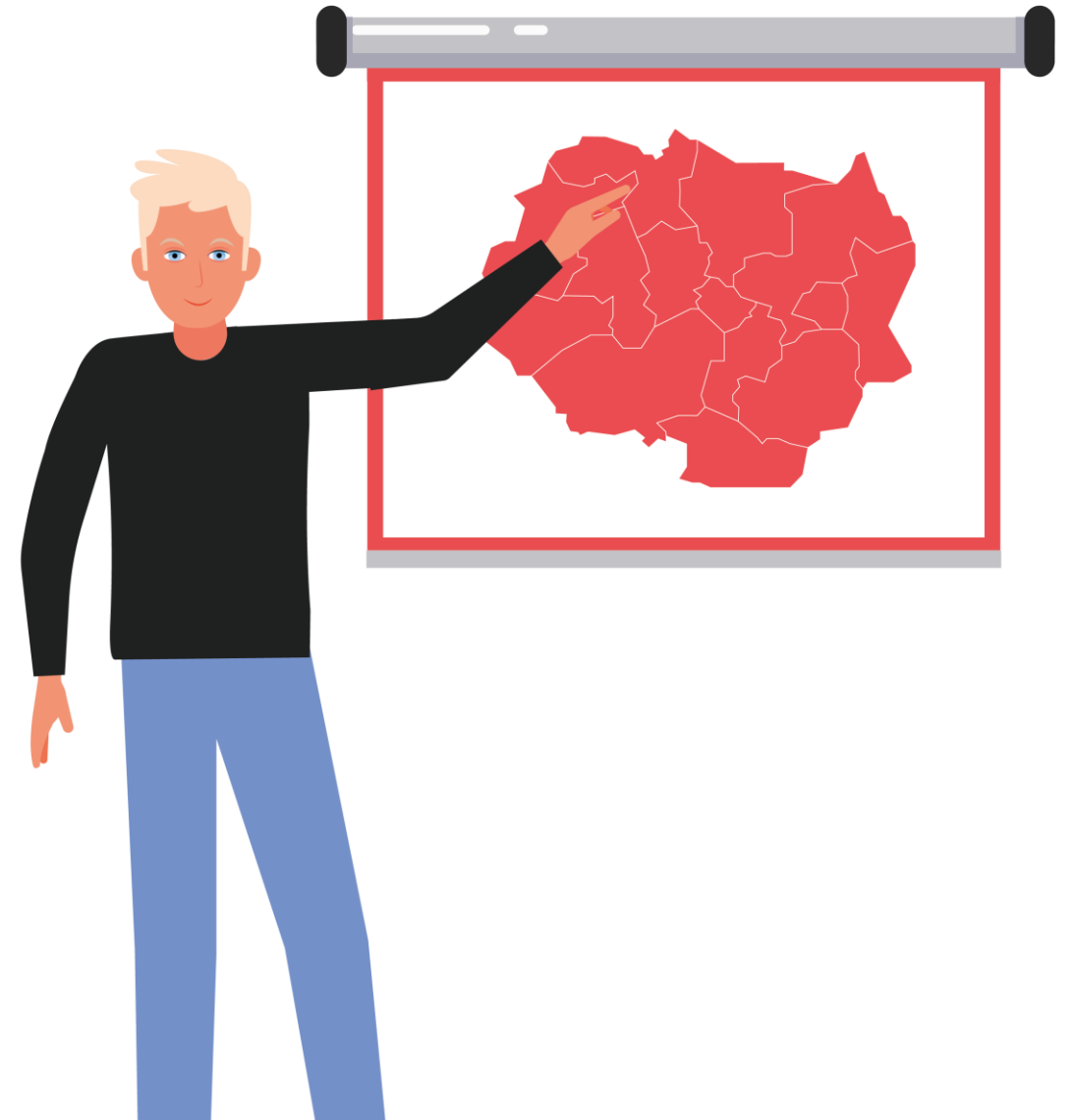
Pilot werkwijze



● Ouderen

Domein overstijgende afspraken

- Bestuurlijk commitment
- Verbinding met zorgverzekeraar
- Continue monitoring



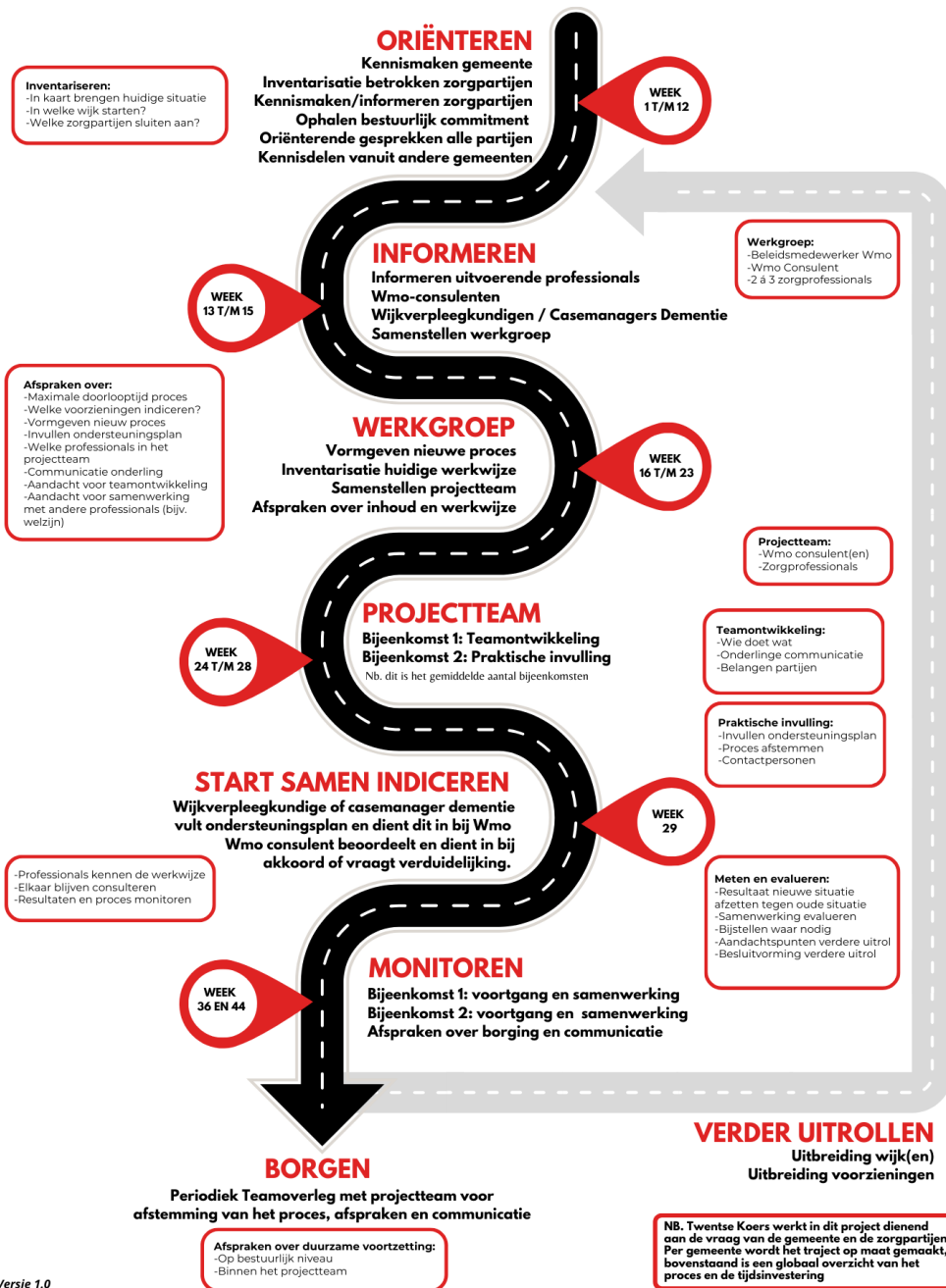


SAMEN INDICEREN

TWENTSE
KOERS

TWENTSE
KOERS

Ouderen



● **Ouderen**

Inventariseren:

- In kaart brengen huidige situatie
- In welke wijk starten?
- Welke zorgpartijen sluiten aan?

ORIËNTEREN

- Kennismaken gemeente**
- Inventarisatie betrokken zorgpartijen**
- Kennismaken/informereren zorgpartijen**
- Ophalen bestuurlijk commitment**
- Oriënterende gesprekken alle partijen**
- Kennisdelen vanuit andere gemeenten**

**WEEK
1 T/M 12**

INFORMEREN

- Informereren uitvoerende professionals**
- Wmo-consulenten**
- Wijkverpleegkundigen / Casemanagers Dementie**
- Samenstellen werkgroep**

**WEEK
13 T/M 15**

● **Ouderen**

Werkgroep:

- Beleidsmedewerker Wmo
- Wmo Consulent
- 2 á 3 zorgprofessionals

Afspraken over:

- Maximale doorlooptijd proces
- Welke voorzieningen indiceren?
- Vormgeven nieuw proces
- Invullen ondersteuningsplan
- Welke professionals in het projectteam
- Communicatie onderling
- Aandacht voor teamontwikkeling
- Aandacht voor samenwerking met andere professionals (bijv. welzijn)

WERKGROEP

Vormgeven nieuwe proces
Inventarisatie huidige werkwijze
Samenstellen projectteam
Afspraken over inhoud en werkwijze

WEEK
16 T/M 23

Projectteam:

- Wmo consultant(en)
- Zorgprofessionals

PROJECTTEAM

- Bijeenkomst 1: Teamontwikkeling**
- Bijeenkomst 2: Praktische invulling**

Nb. dit is het gemiddelde aantal bijeenkomsten

**WEEK
24 T/M 28**

Teamontwikkeling:

- Wie doet wat
- Onderlinge communicatie
- Belangen partijen

Praktische invulling:

- Invullen ondersteuningsplan
- Proces afstemmen
- Contactpersonen

START SAMEN INDICEREN

**Wijkverpleegkundige of casemanager dementie vult ondersteuningsplan en dient dit in bij Wmo
Wmo consulent beoordeelt en dient in bij akkoord of vraagt verduidelijking.**

WEEK
29

- Professionals kennen de werkwijze
- Elkaar blijven consulteren
- Resultaten en proces monitoren



**WEEK
36 EN 44**

MONITOREN

**Bijeenkomst 1: voortgang en samenwerking
Bijeenkomst 2: voortgang en samenwerking
Afspraken over borging en communicatie**

Metten en evalueren:

- Resultaat nieuwe situatie afzetten tegen oude situatie
- Samenwerking evalueren
- Bijstellen waar nodig
- Aandachtspunten verdere uitrol
- Besluitvorming verdere uitrol

BORGEN

Periodiek Teamoverleg met projectteam voor afstemming van het proces, afspraken en communicatie

Afspraken over duurzame voortzetting:

- Op bestuurlijk niveau
- Binnen het projectteam

VERDER UITROLLEN

**Uitbreiding wijk(en)
Uitbreiding voorzieningen**

NB. Twentse Koers werkt in dit project dienend aan de vraag van de gemeente en de zorgpartijen Per gemeente wordt het traject op maat gemaakt, bovenstaand is een globaal overzicht van het proces en de tijdsinvestering

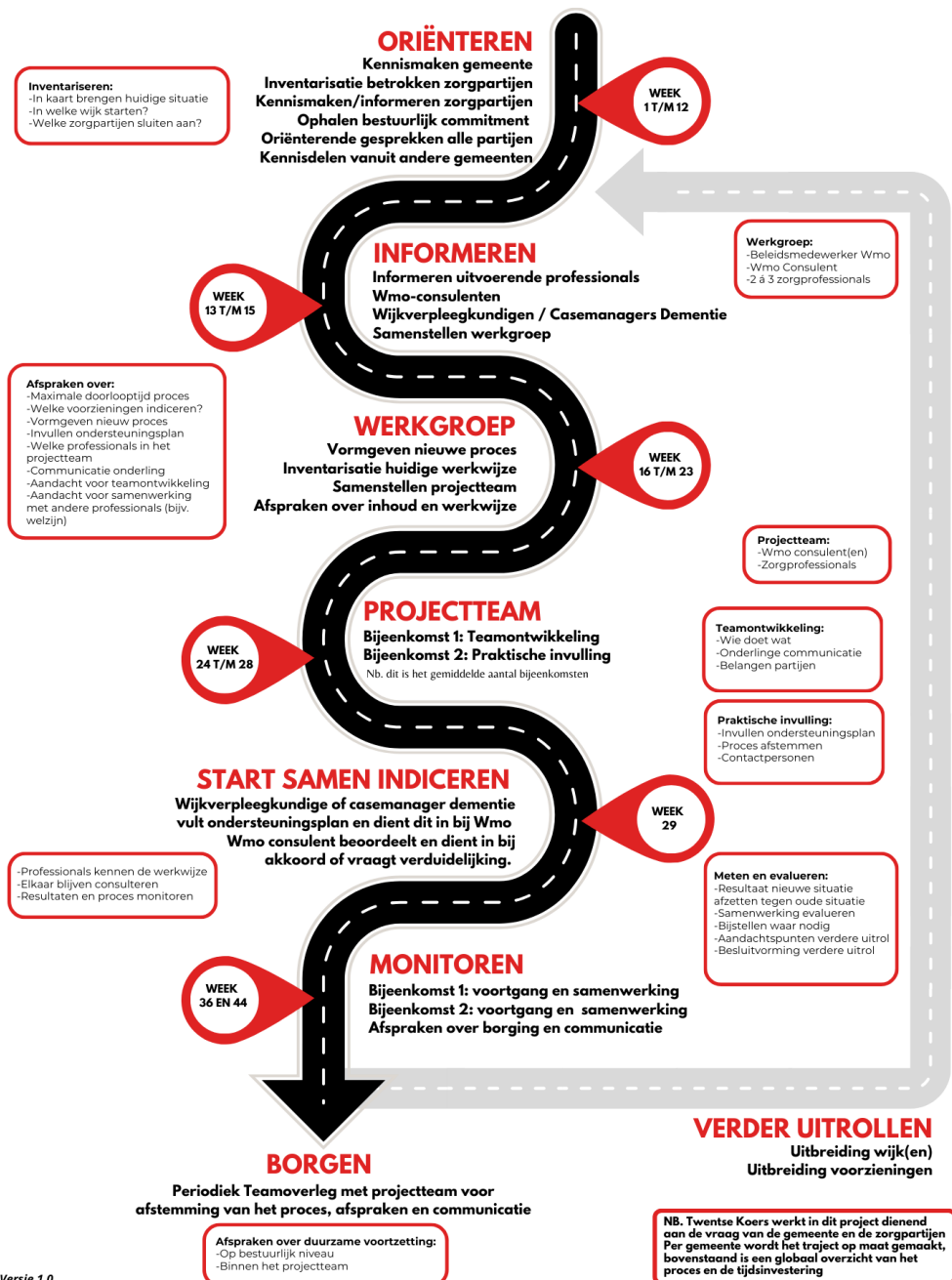


SAMEN INDICEREN

TWENTSE
KOERS

TWENTSE
KOERS

Ouderen



Inventariseren:
-In kaart brengen huidige situatie
-In welke wijk starten?
-Welke zorgpartijen sluiten aan?

Afspraken over:
-Maximale doorlooptijd proces
-Welke voorzieningen indiceren?
-Vormgeven nieuw proces
-Invullen ondersteuningsplan
-Welke professionals in het projectteam
-Communicatie onderling
-Aandacht voor teamontwikkeling
-Aandacht voor samenwerking met andere professionals (bijv. welzijn)

-Professionals kennen de werkwijze
-Elkaar blijven consulteren
-Resultaten en proces monitoren

Afspraken over duurzame voortzetting:
-Op bestuurlijk niveau
-Binnen het projectteam

Werkgroep:
-Beleidsmedewerker Wmo
-Wmo Consulent
-2 à 3 zorgprofessionals

Projectteam:
-Wmo consulent(en)
-Zorgprofessionals

Teamontwikkeling:
-Wie doet wat
-Onderlinge communicatie
-Belangen partijen

Praktische invulling:
-Invullen ondersteuningsplan
-Proces afstemmen
-Contactpersonen

Metten en evalueren:
-Resultaat nieuwe situatie afzetten tegen oude situatie
-Samenwerking evalueren
-Bijstellen waar nodig
-Aandachtspunten verdere uitrol
-Besluitvorming verdere uitrol

NB. Twentse Koers werkt in dit project dienend aan de vraag van de gemeente en de zorgpartijen. Per gemeente wordt het traject op maat gemaakt, bovenstaand is een globaal overzicht van het proces en de tijdsinvestering



Regioplan Twente

Samen koersen op gezondheid
en goede zorg in Twente

Bedankt!



Mariska Zomer

 *Projectleider Samen indiceren*

 m.zomer@twentsekoers.nl

 06-29645218