

Stichting
KOMPAAZ_{NL}

Kenniscentrum voor Ondersteuning van Mantelzorgers en
Patiënten/cliënten bij het Aanleren van Zelfmanagement

IZA-congres | 4 maart 2024

Matthijs Bosveld | Directeur-bestuurder

Frank Bisselink | Directeur-bestuurder



Een initiatief van:







**WAAR KOMEN WE
VANDAAN?**

1



**WAAR KOMEN WE
VANDAAN?**

1



**WAAR GAAN WE
NAARTOE?**

2



**WAAR KOMEN WE
VANDAAN?**

1



**WAAR GAAN WE
NAARTOE?**

2



**WIE LOOPT ER
OP KOP?**

3



**WAAR KOMEN WE
VANDAAN?**

1



**WAAR GAAN WE
NAARTOE?**

2



**WIE LOOPT ER
OP KOP?**

3



**HOE BLIJVEN WE OP
KOERS?**

4



CROSS THE LINE



CROSS THE LINE

**Er is een noodzaak voor een
groter beroep op
zelfmanagement, als gevolg
van een toenemende
zorgkloof.**

CROSS THE LINE

**Mensen hebben een sterke
wens om actief betrokken
te zijn bij hun zorg.**





CROSS THE LINE

**Als we een groter beroep
doen op eigen regie,
ontstaat de noodzaak om
mensen actief te
ondersteunen bij hun zorg-
en welzijnsvragen.**

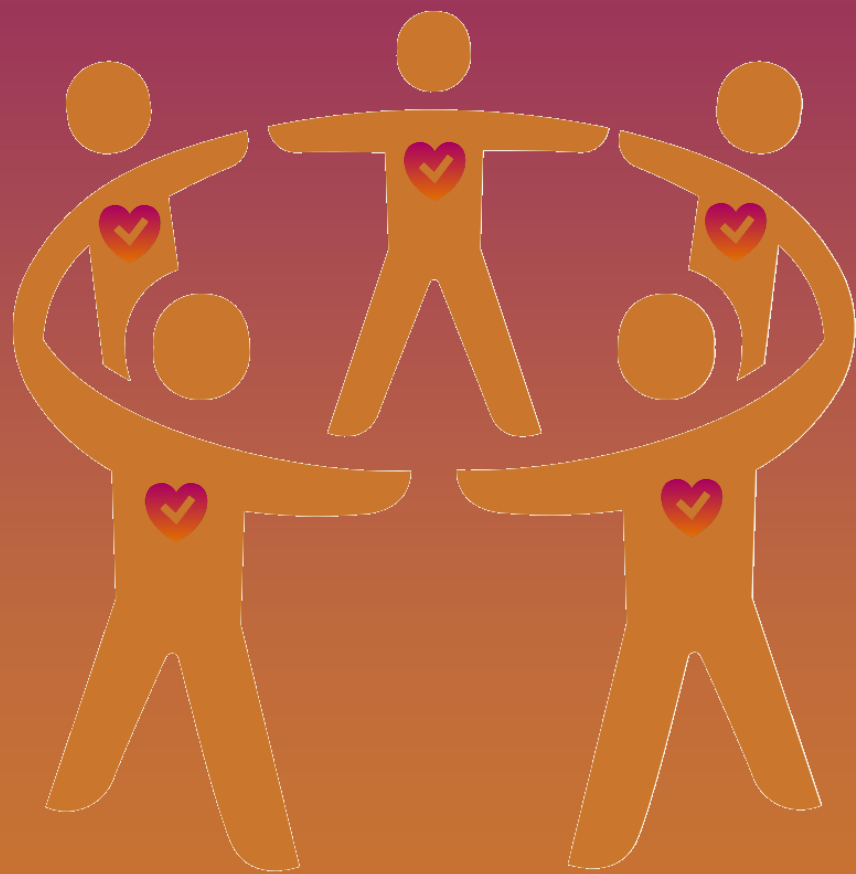
**WAAR KOMEN WE
VANDAAN?**







Ministerie van Volksgezondheid,
Welzijn en Sport



IZA, WOZO, GALA en TAZ

**“Zelf als het kan,
thuis als het kan en
digitaal als het kan”**



ZOEK-HET-ZELF-MAAR-UIT-
MANAGEMENT

ZORGEN VOOR

ZORGEN DAT

ZORGEN MET

**WAAR GAAN WE
NAARTOE?**



2

Zelfmanagement en haar onderdelen



Aandacht voor ziektebehoeften

Gezondheidsbevorderende activiteiten uitvoeren
Kennis over aandoening
Gezondheidstaken uitvoeren

Activeren van hulpmiddelen

Hulpmiddelen binnen zorg
Hulpmiddelen sociaal domein
Psychologische en spirituele hulpmiddelen

Leven met een aandoening

Emotieverwerking
Aanpassingsvermogen
Zingeving
Integratie van aandoening in dagelijks leven



Huisarts



Ziekenhuis



Thuis(zorg)



Intramuraal
tijdelijk



Intramuraal
definitief



Gemeente

VVT-sector



Zelfmanagement en haar onderdelen als kapstok voor generiek productmix



Aandacht voor ziektebehoeften

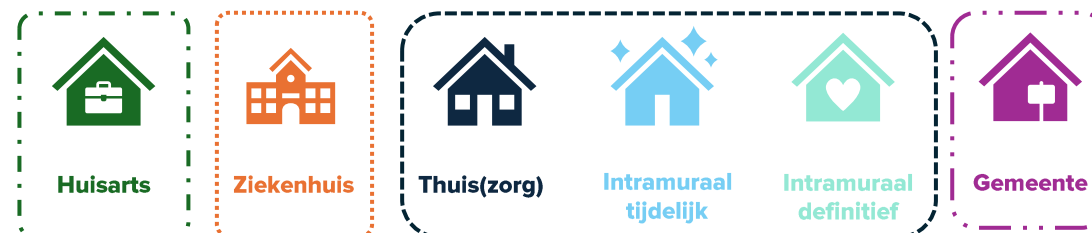
- Gezondheidsbevorderende activiteiten uitvoeren
 - Hulpmiddelenspreekuur
- Kennis over aandoening
 - Themabijeenkomsten
 - Onbegrepen gedrag
- Gezondheidstaken uitvoeren
 - Valpreventie
 - ADL-ondersteuning
 - Eetmoment-ondersteuning
 - Droge wondzorg
 - Katheterzorg
 - Injecteren
 - Toedienen van oogdruppels
 - Aantrekken van steunkousen
 - Drainzorg
 - Stomazorg
 - Tracheacanule zorg
 - Toediening i.v.-antibiotica
 - Toediening sondevoeding

Activeren van hulpmiddelen

- Hulpmiddelen sociaal domein
 - Welzijn op recept
 - Wegwijs in de WMO
 - Schuldhulpverlening
- Hulpmiddelen zorg
 - Gezamenlijke besluitvormingsvaardigheden
- Hulpmiddelen digitaal
 - E-health begeleidingssessies

Leven met een aandoening

- Emotieverwerking
 - Acceptance and Commitment (ACT)
- Aanpassingsvermogen
 - Mindfulness based stressreductie (MBSR)
- Integratie van aandoening in dagelijks leven
 - PPEP4ALL
 - ZMILE
 - Partner in balans
 - Mantelzorger in balans



Zelfmanagement en haar onderdelen als kapstok voor generiek productmix



Aandacht voor ziektebehoeften

- Gezondheidsbevorderende activiteiten uitvoeren
- Hulpmiddelenspreekuur
- Kennis over aandoening
- Themabijeenkomsten
- Onbegrepen gedrag
- Gezondheidstaken uitvoeren
- Valpreventie
- ADL-ondersteuning
- Eetmoment-ondersteuning
- Droge wondzorg
- Katheterzorg
- Injecteren
- Toedienen van oogdruppels
- Aantrekken van steunkousen
- Drainzorg
- Stomazorg
- Tracheacanule zorg
- Toediening i.v.-antibiotica
- Toediening sondevoeding

Activeren van hulpmiddelen

- Hulpmiddelen sociaal domein
- Welzijn op recept
- Wegwijs in de WMO
- Schuldhulpverlening
- Hulpmiddelen zorg
- Gezamenlijke besluitvormingsvaardigheden
- Hulpmiddelen digitaal
- E-health begeleidingssessies

Leven met een aandoening

- Emotieverwerking
- Acceptance and Commitment (ACT)
- Aanpassingsvermogen
- Mindfulness based stressreductie (MBSR)
- Integratie van aandoening in dagelijks leven
- PPEP4ALL
- ZMILE
- Partner in balans
- Mantelzorger in balans



Huisarts



Ziekenhuis



Thuis(zorg)



Intramuraal
tijdelijk



Intramuraal
definitief



Gemeente

WIE LOOPT OP KOP?

 Maastricht UMC+

Envida

3





Aandacht voor ziektebehoeften

Gezondheidsbevorderende activiteiten uitvoeren

- Hulpmiddelenspreekuur

Kennis over aandoening

- Themabijeenkomsten
- Onbegrepen gedrag

Gezondheidstaken uitvoeren

- Valpreventie
- ADL-ondersteuning
- Eetmoment-ondersteuning

- Droge wondzorg
- Katheterzorg
- Injecteren
- Toedienen van oogdruppels
- Aantrekken van steunkousen
- Drainzorg
- Stomazorg
- Tracheacanule zorg
- Toediening i.v.-antibiotica
- Toediening sondevoeding

Activeren van hulpmiddelen

Hulpmiddelen sociaal domein

- Welzijn op recept
- Wegwijs in de WMO
- Schuldhulpverlening

Hulpmiddelen zorg

- Gezamenlijke besluitvormingsvaardigheden

Hulpmiddelen digitaal

- E-health begeleidingssessies

Leven met een aandoening

Emotieverwerking

- Acceptance and Commitment (ACT)

Aanpassingsvermogen

- Mindfulness based stressreductie (MBSR)

Integratie van aandoening in dagelijks leven

- PPEP4ALL
- ZMILE

- Partner in balans

-Mantelzorg in balans



Huisarts



Ziekenhuis



Thuis(zorg)



Intramuraal tijdelijk



Intramuraal definitief



Gemeente

Klinische uitkomst



Toegenomen kennis en skills van cliënten

88%

N=101

Patiënt- c.q. cliëntervaring



Belang van eigen regie

8,5/10

N=727

Welzijn zorgverlener



Verminderde ervaren werkdruk

93%

N=626

Kostenbesparing



Geen inzet thuiszorg

93%

N=626

Billijke verdeling middelen



De juiste zorg op de juiste plek

↓ 47%

Aanvragen injecteren vanuit ZKH

HOE BLIJVEN WE OP
KOERS?

4



Stichting
 **KOMPAS**.NL

Kenniscentrum voor Ondersteuning van Mantelzorgers en
Patiënten/cliënten bij het Aanleren van Zelfmanagement



Stichting **KOMPAZ**_{NL}

Kenniscentrum voor Ondersteuning van Mantelzorgers en
Patiënten/cliënten bij het Aanleren van Zelfmanagement

Missie

“Het optimaal faciliteren en verbinden van zorg- en welzijnsinstellingen in Nederland bij het realiseren en professionaliseren van regionale trainingscentra waarin instructiemomenten, begeleidingssessies, educatieprogramma’s en andere te ontwikkelen interventies, met eenduidige kwaliteit, aangeboden worden die indien passend zelfregie van patiënten bevorderen en daardoor bijdragen aan een daling van de formele zorgvraag.”

Inhoud en uitvoer



Centrale infrastructuur



Ontwikkelfabriek



Scholing instructeurs

Duurzame bekostiging



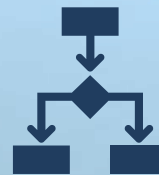
Evaluatie en onderzoek

Gemandateerd aanspreekpunt zorgverzekeraars

Juridische vragen



Juridisch kader en professionele standaard



Geïnformeerde, uniforme procesvorming

Communicatie



Communicatierichtlijnen



Aan de slag!

Wat heeft de beweging naar het ondersteunen van eigen regie wat jou betreft nodig om te slagen?

ALLEEN GA JE SNELLER, SAMEN KOMEN WE VERDER



DOE JIJ MEE?

Vragen?

Matthijs Bosveld | matthijs.bosveld@stichtingkompaz.nl

Frank Bisselink | frank.bisselink@stichtingkompaz.nl



 **KOMPAAZ**



Een initiatief van:

