

Welkom op het Nationaal Sportcongres

Optimaal gebruik van sportparken: ruimte voor sport in een groeiende stad

Dianne Scholte – specialist beweegvriendelijke omgeving (Kenniscentrum Sport & Beweging)

Geertje Bijleveld – verenigingsadviseur (KNHB)

Wikke Tuinhout – projectleider Ruimte voor Sport (NOC*NSF)





Urgentie vanuit de sport

Sportparken staan onder druk

- Stedelijke gebieden: veel functies moeten een plek krijgen op beperkte ruimte
 - (ruimtelijke) vraagstukken: efficiënt ruimtegebruik, toegankelijkheid, sociale integratie
- Landelijke gebieden: verdwijnen van voorzieningen
 - (ruimtelijke) vraagstukken: bereikbaarheid, behoud van leefbaarheid, gemeenschapszin



Urgentie vanuit de sport

Veranderende sportvraag

- Individualiserende samenleving
 - Grootste deel van sporters (33%) doet dit alleen of ongeorganiseerd
- Meer keuzevrijheid en flexibiliteit





Brede maatschappelijke opgaven

Vanuit de sport bijdragen

- Toenemende druk op de gezondheidszorg
- Verenigen en elkaar ontmoeten
- Flexibel ruimtegebruik en functiestapeling

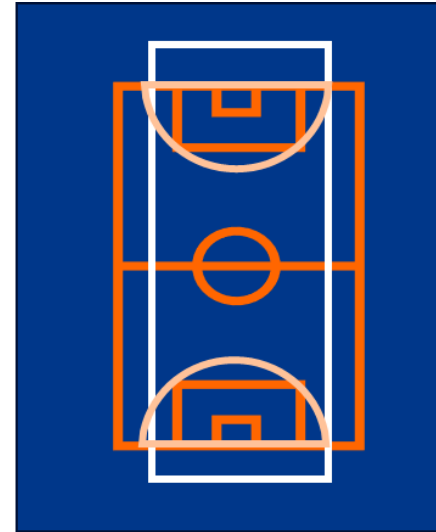
Bezetting sportparken vergroten



Intensiveren en
spreiden
sportactiviteiten

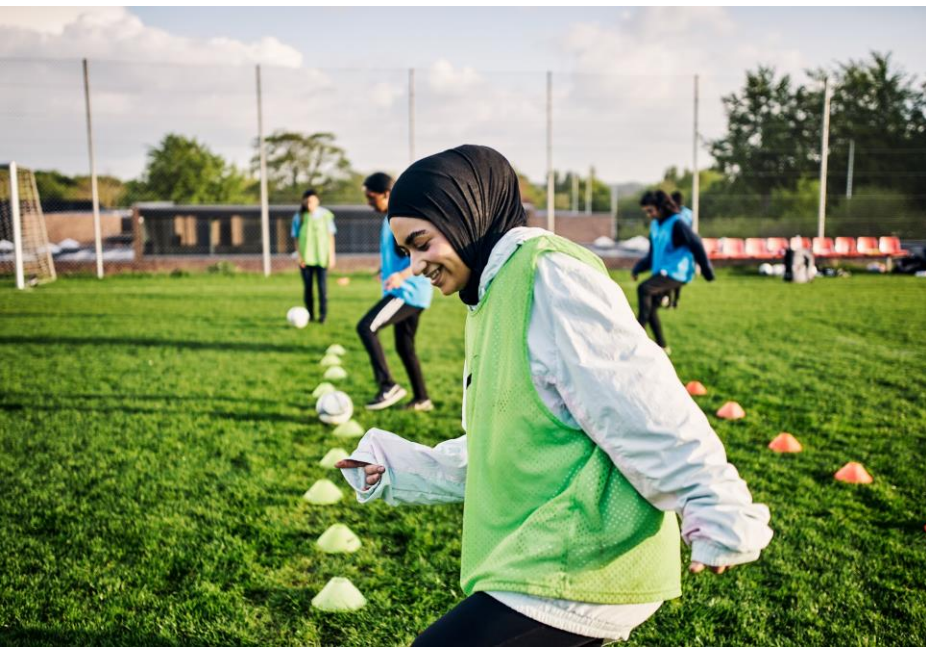


Andere
gebruikers en
stapelen functies



Multi-
sportvelden

Wat is een open sportpark?



Veel termen & veel gradaties

- vitaal, openbaar, multifunctioneel, toekomstbestendig, etc.
- open club, open tijdens bepaalde activiteiten of tijden, 24/7

Een sportpark dat (in meer of mindere mate) is geïntegreerd in de openbare ruimte en dat méér is dan alleen een plek voor sportverenigingen

- ➔ Andere partijen
- ➔ Andere activiteiten
- ➔ Maatwerk!

Stappenplan open sportpark

Goede communicatie en samenwerking zijn essentieel

- Elke situatie is uniek
- Proces is niet lineair
- Valt of staat met participatie en draagvlak



11 stappen, 3 fasen:

Voorbereiding

Ontwikkeling

Uitvoering

- Route gemeenten en sportbedrijven
- Route sportverenigingen
- Inhoudelijke informatie, voorbeelden, tools & downloads, tips

Rollen en verantwoordelijkheden





KNHB



Aange

Intensiever h



Sport



Van links naar rechts: de walking hockeys Arend Kulpers (tevens trainer), Harry Assen, Jan Mulder, Peter Akerboom, Johan Bruins, Jaap Zandbergen en onder hem Henk Jansen. FOTO ARTIZL MEDIA / PETER NEFKENS

Hockeyveteranen MHV vinden wandelen lastig

Er kunnen steeds meer teamsporten wandelend worden beoefend. Walking football is al helemaal ingeburgerd, korfbal kan ook al enige tijd wandelend worden gedaan, maar walking hockey staat nog een beetje in de kinderschoenen. Toch beoefent een groep van acht mannen iedere vrijdagmorgen walking hockey bij de Meppeler Hockeyvereniging (MHV).

en doen in hun eigen tempo mee. Korfballer Mulder ziet een groot verschil met die andere balsport: „Als je bij walking korfbal gaat rennen, word je direct afgefloten hoor.“

Het ontbreekt wel aan dames, al doet de vriendin van Zandbergen - mits ze in Nederland is - wel gewoon mee. Zandbergen constateert dat het trimhockey allemaal een stuk sneller gaat. „Die gasten zijn gemiddeld zeker twintig jaar jonger, hier is dat 75. Jaap is de oudste“, weet Peter Akerboom. „We doen met een groep ook mee aan 60+-hockey, dat is landelijk“, vult hij aan. Harry Akerboom

700

600

500

400

300

200

100

0

42

2018-2

646

323

2022-2023

2023-2024



Multi

Belijning €





MHC-EDE



Pallas Athene College

HET PALLAS ATHENE COLLEGE EN MIXED HOCKEYCLUB EDE

ZETTEN SUCCESVOLLE HOCKEY HIGH SCHOOL
OOK KOMEND JAAR WEER IN.

Hockey High School is een keuze die je kunt maken wanneer je als specialisatie Sport High School volgt op het Pallas Athene College. 1 à 2 keer per week een extra uur training om je skills te verbeteren in een sport waar je dolenthousiast over bent. Anko Teulen verzorgt de trainingen op de hockeyclub:

Annabel (M014-D) over SHS

“JE LEERT ENORM VEEL EN TRAIKT VOORAL TECHNIEK. HET IS GOED TE COMBINEREN MET SCHOOL. OEFENINGEN VAN ANKO ZIJN ALTIJD UITDAGEND EN LEUK.”

Anique (D1) over SHS

“GEEN IDEE OF IK DAARDOOR

Het clubhuis van MHC biedt volop mogelijkheden van 0-100 personen.

Wat kunnen wij bieden:

Oranje
Huiswerk
jou h

Start via Oranje
Huiswerkklas!

- ✓ Gespecialiseerde
- ✓ Sinds 2017
- ✓ 98% van onze

Bekijk hoe h



98% slaagt



? Yellenge

Bedankt voor jouw
aanwezigheid!



NOC*NSF

[Toolkit professionalisering sportclubs en sportparken](#)

[Ruimte voor sport - NOC*NSF](#)

wikke.tuinhout@nocnsf.nl

Kenniscentrum Sport & Bewegen

[Stappenplan open sportpark](#)

dianne.scholte@kenniscentrumsportenbewegen.nl

Koninklijke Nederlandse Hockey Bond

knhb.nl/verenigingsondersteuning

geertje.bijleveld@knhb.nl

