

ANDERS KIJKEN ANDERS DENKEN ANDERS DOEN

De Untapped Pool of Talents

Sandra Ballij

Founder & Social Entrepreneur | Ctalents

Congres Toekomstagenda — Zorg voor mensen met een beperking

13 april 2026 | Ministerie van VWS

WIE IS SANDRA BALLIJ?

19

jaar social
entrepreneur

Van Ctaste naar Ctalents

3

sociale
ondernemingen

Ctaste, Ctalents, Sign Language Coffee Bar

90%

werkbehoud
na 1 jaar

Bewezen resultaat

ONZE MISSIE & IMPACT

Wij geloven dat ieders talent écht gezien, gehoord, gewaardeerd en maximaal ontwikkeld mag worden.

71%

Werkloosheid onder
mensen die blind of
slechtziend zijn

55%

Werkloosheid onder
mensen met autisme

5.000

Duurzame plaatsingen
van onbenut talent
voor 2030

20%

Duurzaam verlagen
van werkloosheid
sensorisch talent

Van talentontwikkeling tot inclusieve teams: wij doorbreken stigma's en bouwen blijvende impact.

WAT HOUDT INCLUSIE TEGEN?

Drie obstakels waardoor sensorisch en neurodivergent talent onbenut blijft.

01

DE BLINDE VLEK

We zien het talent niet. Vooroordelen, onbekendheid en aannames zorgen ervoor dat we kwaliteiten over het hoofd zien.

02

MISINFORMATIE

Wat 'men' denkt over mensen met een beperking klopt vaak niet. Aangeleerde hopeloosheid begint bij goedbedoelde adviezen.

03

GEEN ROADMAP

Organisaties willen wel, maar weten niet hoe. Zonder concrete aanpak blijft inclusie bij goede intenties steken.

 CTalents

WATIK

THALAMUS POWER

Het brein herverdeelt

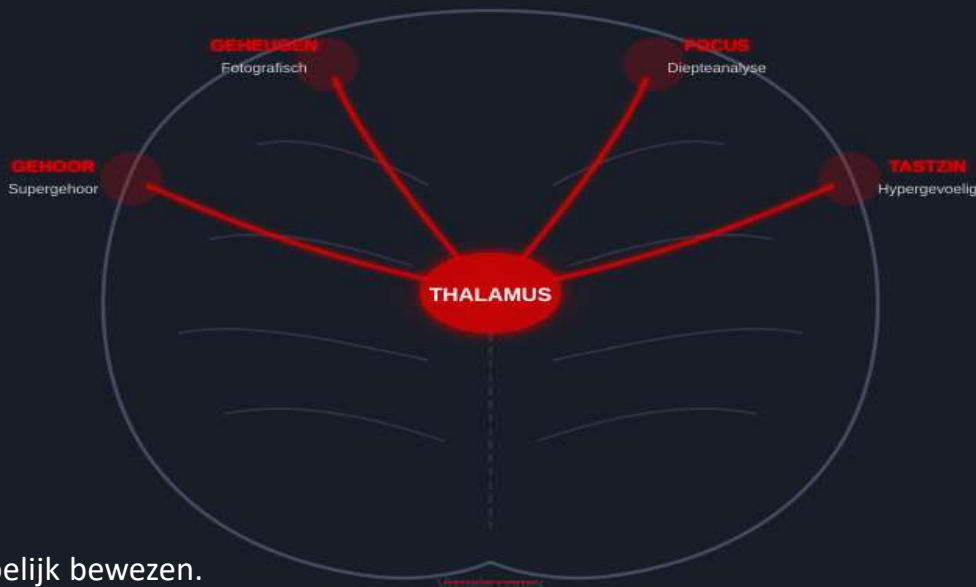
Als je blind bent, blijft je visuele cortex niet ongebruikt.

De thalamus — het schakelstation van je brein — herverdeelt die capaciteit naar andere zintuigen.

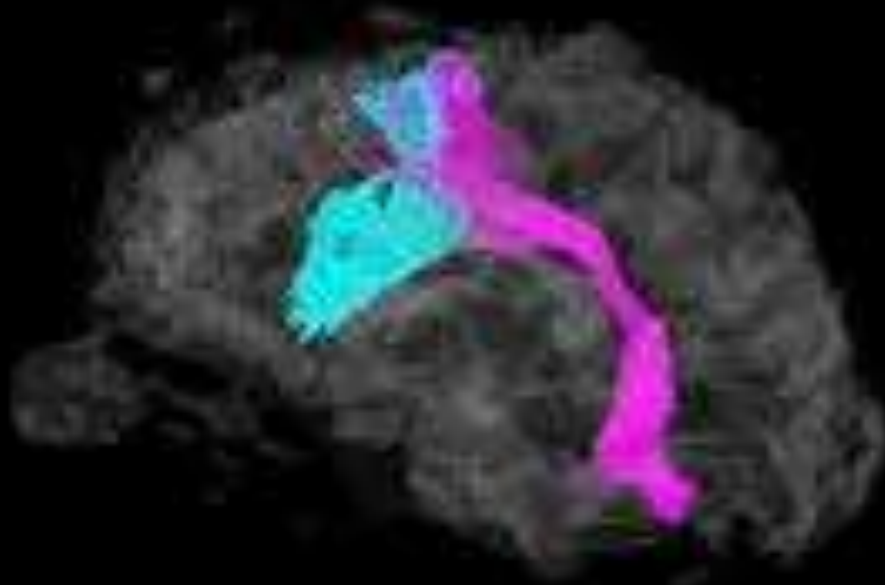
Het resultaat?

Supergehoor. Fotografisch geheugen.
Hyperfocus. Diepere analytische capaciteit.

Dit is geen metafoor dit is neurowetenschappelijk bewezen.



Het brein herverdeelt resources — beperking wordt superkracht



Neuro-Typisch brein



Autisme brein

Misinformatie



HOE KAN JE BLIND

DE UNTAPPED POOL OF TALENTS

Mensen die blind, slechtziend, doof, slechthorend zijn of autisme hebben met enorm veel onbenut potentieel.

SENSORISCH TALENT

Blinde professionals met supergehoor en fotografisch geheugen. Dove professionals die excelleren in visueel denken en detail. Denk aan echolocatie, blinde mensen die ruimtes 'zien' met geluid.

NEURODIVERGENT TALENT

Professionals met autisme die uitblinken in patroonherkenning, kwaliteitscontrole en diepgaande analyse. Hun 'anders denken' is geen beperking, het is een onmisbare asset. Zeker in deze tijd met AI.

HET GRIJZE GEBIED

Tussen 'volledig arbeidsongeschikt' en 'geen beperking' ligt een enorme groep. Mensen die met de juiste match en omstandigheden meer kunnen dan iedereen denkt.

ONZE AANPAK

Twee kanten, één formule voor succesvolle inclusie

DE ORGANISATIE

- › Welke skills heeft de organisatie nodig?
- › Jobcarving: functies rond talent herontwerpen
- › Toegankelijke systemen & processen
- › Bewustwording unconscious bias
- › Begeleiding op de werkvloer

MATCH

DE PERSOON

- › Eigen ambities centraal
- › Zelfstandigheid & gelijkwaardigheid
- › Doorbreken van aangeleerde hopeloosheid
- › Professionele en soft skills ontwikkelen

DE FORMULE

01 INCLUSIEVE MATCHING

Jobcarving: rol afstemmen op talent.

02 INCLUSIE- ONBOARDING

Warme landing, toegankelijk proces.

03 COACHING & TRAINING

Begeleiding kandidaat én werkgever.

04 RETENTIE & GROEI

Duurzame plaatsing, doorontwikkeling.

WAT WERKT: DE RESULTATEN: 670 mensen

150%

van het minimumloon

verdiend door mensen die 'officieel
100% arbeidsongeschikt' zijn

90%

werkbehoud

van onze geplaatste professionals
werkt na 1 jaar nog steeds

1,8%

ziekteverzuim

terwijl het landelijk gemiddelde
rond 6-7% ligt

19 jaar bewezen ervaring in het succesvol matchen en maximaliseren van talent

NETFLIX

A promotional image for a Netflix video. It features two men in a forest setting. The man in the foreground is wearing sunglasses and a denim jacket over a tan shirt. The man behind him is holding a handgun. The background is a misty forest with a white audio waveform overlaid horizontally across the middle. The overall color palette is muted, with greens, browns, and greys.

**OFFICIELE
CLIP**

PRAKTIJKVOORBEELDEN

Van '100% arbeidsongeschikt' naar 150% minimumloon: hoe de juiste match en omgeving alles verandert.

**Senior consultant cyber
forensics & privacy**

KYC Analist

Toegankelijkheidstester

**Financieel adviseur in
gebarentaal**

Communicatie manager

Web developer

**Front- en back-end
developers**

Data-analisten in AI

**Audiospecialisten bij de
Politie**

En vele anderen: 670 mensen, 19 jaar bewezen resultaat.



VAN ANDERS KIJKEN NAAR ANDERS DOEN

Het speelveld verandert: wet- en regelgeving duwt in de goede richting:

125K

BANENAFSPRAAK

125.000 extra banen voor mensen met een arbeidsbeperking. De deadline nadert: maar hoe vul je die duurzaam in?

SR

SOCIAL RETURN

Bij aanbestedingen wordt steeds vaker gevraagd om inclusief personeelsbeleid. Van verplichting naar kans.

EU

CSRD

De nieuwe Europese duurzaamheidsrapportage verplicht grote organisaties om over sociale impact te rapporteren. Inclusie wordt meetbaar.

Slechts 12% van werkgevers is actief bezig met inclusie hier ligt een enorme kans, ook voor jullie organisaties.

DE CTALENTS INCLUSIE-ROADMAP

Van onbewust naar onmisbaar: in vijf stappen.



De weg van bewustwording naar blijvende impact.

CTalents

EN AAN HET

WAT KUNT U MORGEN ANDERS DOEN?

Vier concrete stappen voor beleidsmakers, zorgdirecteuren en zorgverleners.

01

VERWACHT MEER, NIET MINDER. BEHOUD STERK GELOOF IN DE PERSOON.

Stel concrete doelen samen met uw cliënten en medewerkers. Niet 'kijk maar wat je kunt', maar 'dit gaan we bereiken'. Verwachtingen en afstemming zijn een vorm van respect. Ook als het niet is gelukt of als er een terugval is. Succes of een leerervaring is onze basis.

02

STEL DE VRAAG ANDERS

Niet 'wat is de beperking?' maar 'welke unieke kwaliteiten brengt deze persoon mee en waar in mijn organisatie zijn die onmisbaar?'

03

DENK VANUIT MEERWAARDE EN HERWAARDEER TALENT

Sensorisch en neurodivergent talent is geen gunst of quotum het is een strategische kracht voor kwaliteit, retentie én cliëntervaring in de zorg.

04

VERBIND ZORG EN WERK

U kent het talent, werkgevers hebben de banen. Sla de brug tussen dagbesteding, zorg en betaald werk. Dáár ontstaat duurzame impact. Start zelf met het goede voorbeeld: wees inclusief in het reguliere functiehuis op alle componenten

HERWAARDEER NEURODIVERGENT TALENT

Wat als "chaotisch" eigenlijk "creatief" is? Taal doet ertoe.

OUDE KIJK	NIEUWE KIJK	OUDE KIJK	NIEUWE KIJK	OUDE KIJK	NIEUWE KIJK
Aanhankelijk	→ Liefdevol	Gevoelig	→ Betrokken	Onnavolgbaar	→ Out of the box
Afzijdig	→ Autonom	Hak op de tak	→ Associatief	Onpraktisch	→ Innovatief
Angstig	→ Voorzichtig	Hyper	→ Energiek	Onrealistisch	→ Hoopvol
Anti-sociaal	→ Introvert	Intens	→ Bevlogen	Onrustig	→ Enthousiast
Bazig	→ Een leider	Kieskeurig	→ Precies	Opstandig	→ Moedig
Bemoeizuchtig	→ Nieuwsgierig	Koppig	→ Volhardend	Overgevoelig	→ Sensitief
Chaotisch	→ Creatief	Kritisch	→ Opmerkzaam	Overhaast	→ Intuïtief
Dromerig	→ Visionair	Lui	→ Efficiënt	Overheersend	→ Assertief
Druk	→ Energiek	Luidruchtig	→ Uitbundig	Praatgraag	→ Sociaal
Dramatisch	→ Expressief	Muggenzifter	→ Oog voor detail	Rusteloos	→ Actief
Eisend	→ Vastberaden	Neurotisch	→ Ordegericht	Sluw	→ Vindingrijk
Eigenwijs	→ Sterke visie	Obsessief	→ Hyperfocus	Star	→ Consistent
Emotioneel	→ Empathisch	Ongeleid projectiel	→ Ondernemend	Traag	→ Zorgvuldig
Gefixeerd	→ Gefocust	Ongeduldig	→ Gretig	Verlegen	→ Introspectief

MIJN GROOTSTETIP

INCLUSIE IS GEEN TOEKOMSTVISIE

Het is een noodzakelijke stap richting duurzame zorg en arbeidsparticipatie.

Met vergrijzing, arbeidstekorten en stijgende zorgkosten kunnen we het ons niet veroorloven talent over het hoofd te zien.

De oplossing begint met anders kijken. Naar de persoon én naar de organisatie.

Dat is geen wensdenken dat is bewezen praktijk.

Tekort zorgmedewerkers in Nederland

Prognose personeelstekort (x 1.000)



Bron: ABF Research / Prognosemodel Zorg en Welzijn (L.o.v. VWS)

LATEN WE HET GESPREK VOORTZETTEN

Sandra Ballij

Founder & Social Entrepreneur

sandra@ctalents.nl

ctalents.nl

LinkedIn: Sandra Ballij

Ctalents Detachering van sensorisch en autistisch talent